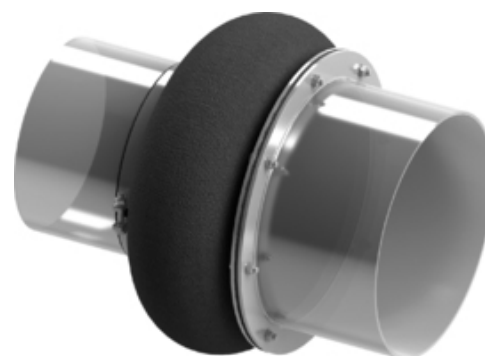


53-as típus szövetkompenzátor

Szabványos csőtípusú, egy vagy többretegű táguláskiegyenlítő szövetkompenzátor előformázott hajtogatással, kapható hengeres vagy szögletes alakban is, a csővezetékre vegyes csatlakozókkal történő szereléshez.

Az előformázott hajtogatás lehetővé teszi azonos és eltérő keresztmetszetek csatlakoztatását is karima vagy csavaros csőkötés segítségével.

Részletes műszaki adatok a 53 típusú szövetkompenzátorokhoz a következő táblázatban és a dokumentumokban találhatóak, vagy [Lépjén velünk kapcsolatba](#).

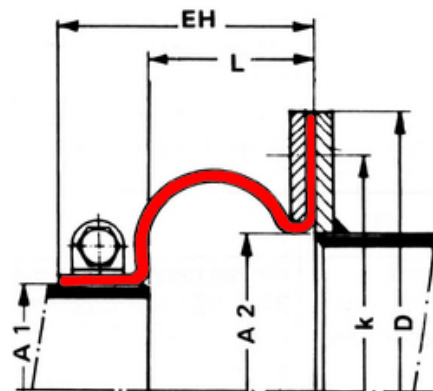


Megjegyzés | szövetkompenzátor - 53-as típus | 3D nézet

Tulajdonságok

- ✓ kompenzálja az univerzális mozgásokat és rezgéseket
- ✓ különböző csatlakozószerelvények
- ✓ előformázott hajtogatás
- ✓ azonos és eltérő keresztmetszetek
- ✓ minimális reakcióerők

Műszaki specifikáció



Megjegyzés | szövetkompenzátor - 53-as típus | méretrajz

Típus	Szövet
Sorozat	W 53
Csatlakozások	bilincs/karima
Méret/nagyság	kérésre *
Nyomás	500 mbar-ig**
Axiális	L 60 %-áig
Laterális	L 25 %-áig
Anguláris	tervezési lap szerint

*gyártási technológia révén korlátozott

** Egyedi konstrukciók magasabb nyomásra lehetségesek