

42-es típusú szövetkompenzátor

Standard modell szerinti szövetkompenzátor egy- vagy többretegű anyagból konkáv anyaghajtogatással. Kapható hengeres vagy négyzetes alakban a csővezetékbe karimákkal történő beszereléshez.

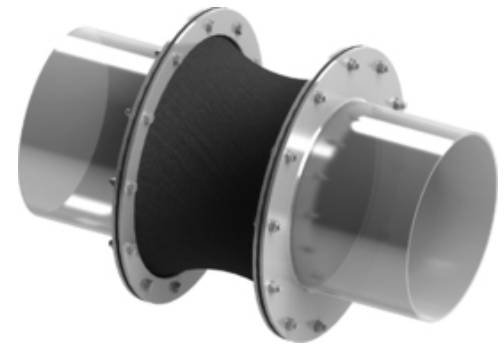
Az előformázott konkáv hajtogatás megnövelt kiegyenlítést és bizonyos külső nyomást tesz lehetővé.

Részletes műszaki adatok a 43 típusú szövetkompenzátorokhoz a következő táblázatban és a dokumentumokban találhatóak, vagy [Lépjén velünk kapcsolatba](#).

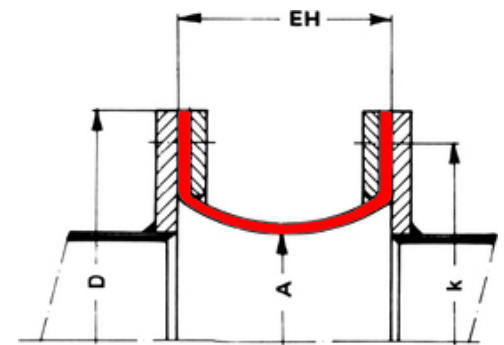
Tulajdonságok

- ✔ kompenzálja a nagy mozgásokat és rezgéseket
- ✔ egyszerű szerelés karimákkal
- ✔ előformázott konkáv hajtogatás
- ✔ alacsony reakcióerő

Műszaki specifikáció



Megjegyzés | szövetkompenzátor - 42-es típus | 3D nézet



Megjegyzés | szövetkompenzátor - 42-es típus | méretrajz

Típus	Szövet
Sorozat	W 42
Csatlakozások	karimák
Méret/nagyság	kérésre *
Nyomás	500 mbar-ig**
Axiális	EH 50 %-áig
Laterális	EH 20 %-áig
Anguláris	tervezési lap szerint

*gyártási technológia révén korlátozott

** Egyedi konstrukciók magasabb nyomásra lehetségesek